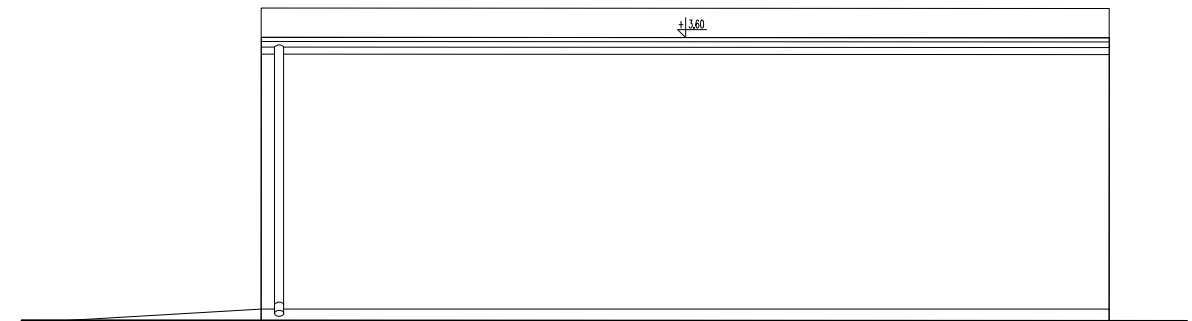
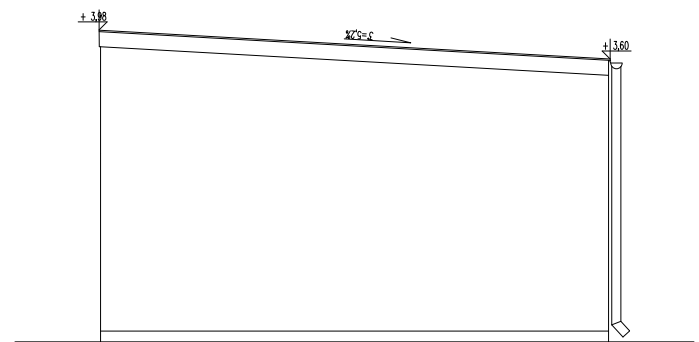


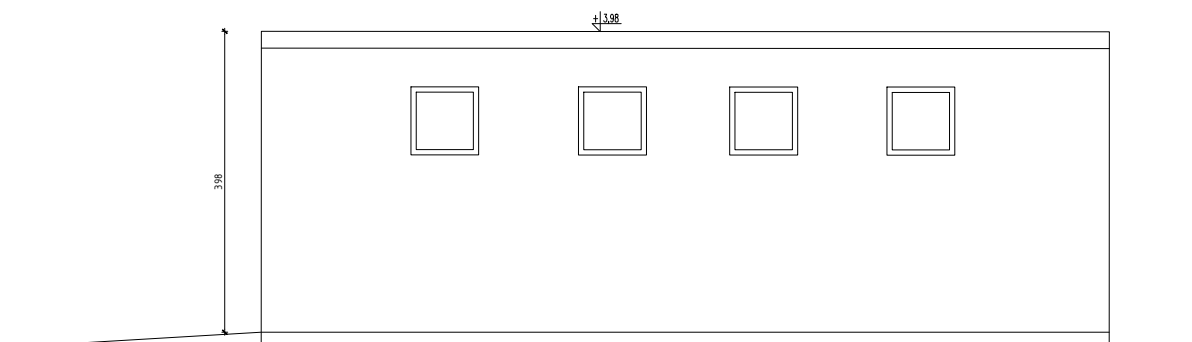
ELEWACJA PÓŁNOCNA



ELEWACJA WSCHODNIA



ELEWACJA POŁUDNIOWA



ELEWACJA ZACHODNIA

TREŚĆ RYSUNKU				
Projekt architektoniczno-budowlany stacji hydroforowej w miejscowości Zarańsko ELEWACJE				
PROJEKTANT				
mgr inż. arch. Katarzyna Krawiecka-Kolaczek upr. inż. 25/ZPOIA/OKK/2008 <small>w specjalności architektonicznej do projektowania bez ograniczeń</small>				
STADIUM	BRANŻA	DATA	SKALA	NR RYSUNKU
Projekt architektoniczno-budowlany	Architektura	10-2021	1:100	4A
NAZWA I ADRES OBIEKTU:				
Przebudowa ujęcia wody oraz stacji hydroforowej w miejscowości Zarańsko. GMINA DRAWSKO POMORSKIE OBR. ZARAŃSKO DZ. NR 139/5				